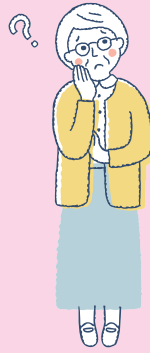


LPガス
人と地球にスマイルを

LPガス協会からのお知らせ



**プロパンガス
LPガス**

**悪質な ネット勧誘
訪問勧誘に**

ご注意を!



**LPガス会社を
変更するときは慎重に!!**



国民生活センター
LPガス訪問勧誘のトラブルへの
注意喚起を発信しています。



石油情報センター
平均的な料金は公的なサイト
(石油情報センター)で確認しましょう。



LPガスのことで何か疑問に思ったら下記へご相談ください。

茨城県 LPガス お客様相談所	0120-472-680	埼玉県 LPガス お客様相談センター	0120-419-640	山梨県 LPガス お客様相談所	055-228-4171
東京都 LPガス お客様相談所	0120-388-327	新潟県 LPガス お客様相談所	0120-135-445	栃木県 LPガス お客様相談所	028-660-5177
神奈川県 LPガス お客様相談所	0120-244-566	静岡県 LPガス お客様相談所	0120-172-680	長野県 LPガス お客様相談所	0120-915-400
群馬県 LPガス お客様相談所	0120-480-481	千葉県 LPガス お客様相談所	0120-122-128	1都10県LPガス協会共同発行	

ネット勧誘増えてます！トラブルにご注意！

確認しよう！うっかり個人情報を入力して、トラブルに遭わないために！

①その団体は情報を公開していますか？

住所や電話番号だけでなく定款や役員、会員情報なども公開していますか？
どのようなサイトかしっかり確認することが大切です。

②適正価格をうたう

LP ガスの料金はお店ごとに違う自由価格なので、
適正価格は設けられていません。

③価格保証をうたう

LP ガスは大半を輸入しており、輸入価格はほぼ毎月変動しています。
大きく変動した時は、改定（値上げ・値下げ）されることがあります。

④すぐに個人情報を聞いてくる

大切な個人情報が漏えいしないよう、氏名や住所はもちろん、
ガス料金や使用量などもむやみに入力しないようにしましょう。

※このチラシの表面にある各都県LPガス協会は、各都県のLPガス業界(小売り)を代表する唯一の業界団体であり、会員情報を公開しています。



※平均的な料金は公的サイト
(石油情報センター)で確認しましょう。

石油情報センター <http://oil-info.ieej.or.jp/>

LP ガス悪質勧誘業者がよく使うトーク例

こんな言葉に
要注意!

LPガスが自由化されました!

LP ガスは当初から自由料金です。
誤った情報での勧誘にはご注意ください。

委任状を書いていただければ 手続きはすべてこちらで!

知らない人へ安易に委任状を渡すのは危険です。

ずっと値上げはしません!

LP ガスは大半を輸入しており、輸入価格は
ほぼ毎月変動しています。大きく変動したときは、
改定されることがあります。

ご近所の皆さんも 申し込んでいますよ!

消費者を安心させるための典型的な勧誘トークです。



もしも申し込んでしまったら?

申し込みの段階であれば**キャンセルが可能**です。もし「キャンセルはできません」などと
返答された場合は、表面のお電話、または消費生活センターへご相談ください。

消費生活センター

☎ 188

LPガスの新規申込や 業者切替の 判断は慎重に!

LPガス
業者選択
チェック

- LP ガス料金は透明か？
- 担当者の顔が見える会社か？
- すぐに連絡がとれて対応してくれる会社か？



今、お取り引きしている販売店のガス
料金やサービスに疑問があったり、訪
問勧誘業者と比較したい場合、まずは
今の販売店に説明を求めて、相談を
してみると良いでしょう。

■販売店